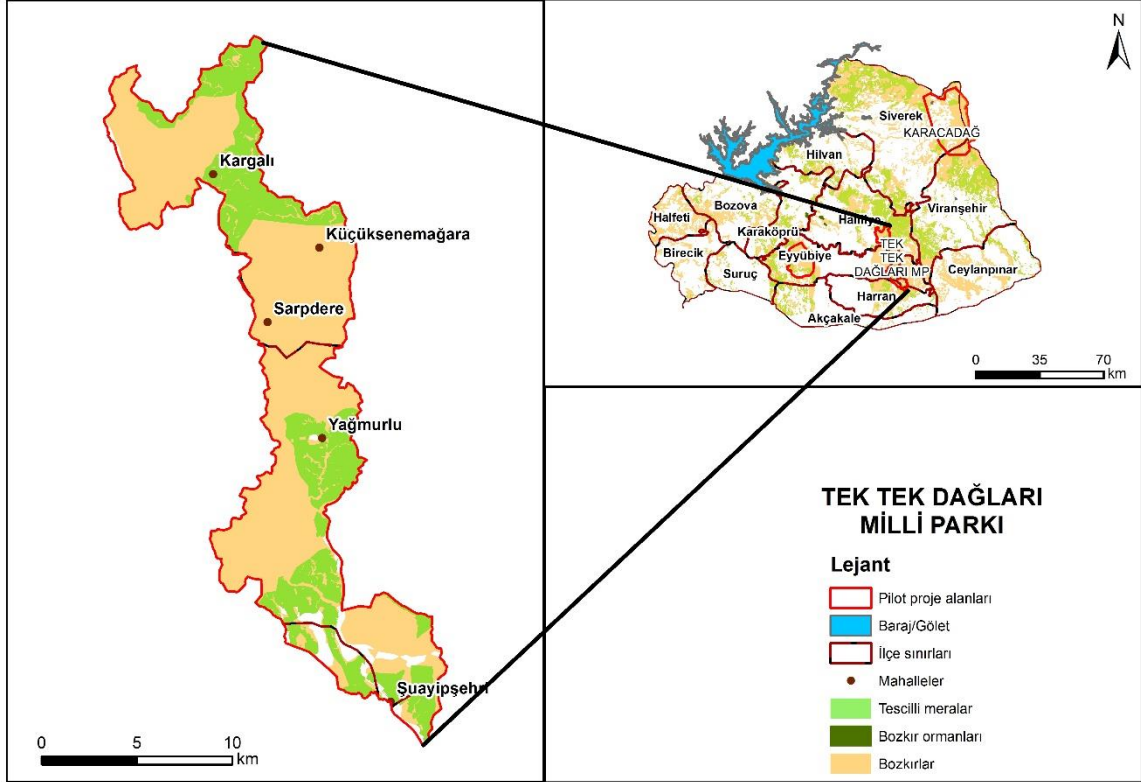


Tek Tek Dağları Milli Parkı

2007 yılında Milli Park statüsü verilen Tek Tek Dağları Milli Parkı, Harran ilçe merkezinin 30 km doğusunda bulunmaktadır (Şekil). Ortalama yükseltisi 530 m olup, en yüksek noktası 801 m'ye varır. Tek Tek Milli Parkı'nda bozkır alanları 18.595 ha, tescilli mera alanları ise 5.877 ha alan kaplamaktadır.



Şekil 1. Tek Tek Dağları Milli Parkı Pilot Proje Alanı ©DKM

Yöre halkının temel geçim kaynağı hayvancılıktır ve 2018 verilerine göre 10 binin üzerinde küçükbaş ve büyükbaş hayvan bölgede bulunmaktadır (FAO-Tarım ve Orman Bakanlığı, 2019). Bölgenin kuzey kısımları otlatmaya kapalı alan olduğu için bozkır habitatu görece iyi korunmuştur.

Alanda temel habitat ova bozkırları olup çalılık alanlar da bulunmaktadır. Rüstem Vadisi ve Silesor Deresi, bitkiler başta olmak üzere biyolojik çeşitlilik için önem taşıyan alanlardır. Alanda gerçekleştirilen çalışmalarda 45 familya ve 172 cinse ait, 1'i lokal (kabasarıbaş; *Centaurea obtusifolia*), 1'i Güneydoğu Anadolu Bölgesi'ne (harmel; *Asphodeline damascena* subsp. *gigantea*), 4'ü de ülkeye endemik (çeren (*Achillea formosa* subsp. *amanica*), maraldikeni (*Centaurea stapfiana*), şabulgan (*Malabaila lasiocarpa*), saçaklıkaside (*Scutellaria orientalis* subsp. *Haussknechtii*)) olmak üzere 254 bitki taksonu tespit edilmiştir. Endemik böcek türlerinden *Isophya sikorai* bu bölgede tespit edilmiştir. Ayrıca çöl toygarı (*Ammomanes deserti*) bu alanı kullanan önemli bir kuş türüdür. Afrika göçmeni (*Catopsilia florella*) kelebeği

de alanda Rüstem Vadisi'nde tespit edilen önemli türlerdendir. Alanda bulunan 2.800 hektarlık menengiç (*Pistacia palaestina*) ağaççıkları, türün Türkiye'de bilinen tek saf popülasyonudur ve bölgeye değer katan en önemli biyolojik unsurlar arasında yer alır (FAO-Tarım Bakanlığı, 2019).

Alan üzerindeki en ciddi tehditler kontrolsüz hayvancılık, tarım arazilerine dönüştürme ve yakın alanlardaki taş ocağı faaliyetleridir. Bayır yıldızı (*Ornithogalum orthophyllum*) bitkisi üzerindeki toplayıcılık faaliyetleri bu tür özelinde görülen bir tehdittir. Diğer bölgelerde yoğunluğu düşük de olsa tarım arazilerine dönüştürme, tekdüze tarım ve zirai ilaç kullanımı da tarım faaliyetleriyle ilgili tehditlerdendir. Bölgede ana yollara yakınlığı nedeniyle araç çarpması sonucu yaban hayvanı ölümleri de yüksektir. Her ne kadar yetkililer azami önem gösterse de kaçak avcılık bir diğer tehdit unsuru olarak görülmektedir (FAO-Tarım Bakanlığı, 2019).